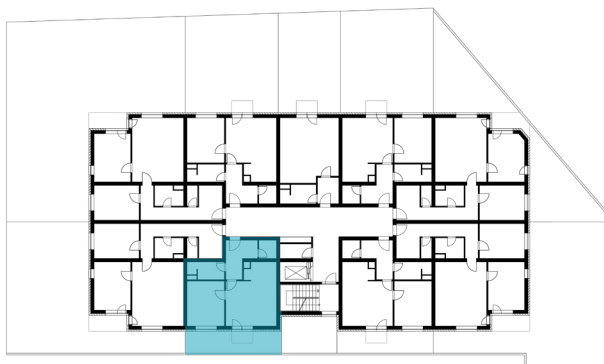


# REZIDENCE JAVORNICKÁ

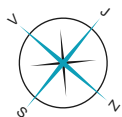
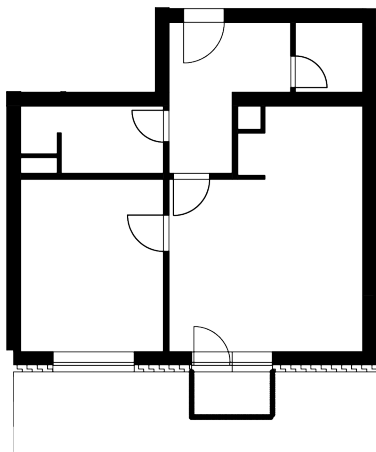
Bytové domy Rychnov nad Kněžnou



Umístění bytu na podlaží



Půdorys bytu  
(výřez z dokumentace)



Upozornění: Plochy jednotlivých místností jsou pouze orientační. Vyobrazené zařízení v plánech bytu (nábytek, kuchyňská linka, el. spotřebiče atd.) není součástí dodávky. Rozsah dodávky je specifikován ve standardu. Investor si vyhrazuje právo na drobné úpravy.

## BUDOVA - D

kód bytu - 1928/1/1

Podlaží: 1

Číslo bytu: D-1-1



pohled od severozápadu

Obývací pokoj + KK	20,6 m <sup>2</sup>
Pokoj	12,1 m <sup>2</sup>
Koupelna + WC	4,3 m <sup>2</sup>
Chodba	6,7 m <sup>2</sup>
Komora	2,7 m <sup>2</sup>
Předzahrádka	15,2 m <sup>2</sup>
Vnitřní užitná plocha	46,4 m <sup>2</sup>
Podlahová plocha	48,9 m <sup>2</sup>
<b>Celková plocha</b>	<b>64,1 m<sup>2</sup></b>



**Rychnovská realitní s.r.o.**

Lukavice 81, 516 03 Lukavice

[www.rychnovska-reality.cz](http://www.rychnovska-reality.cz)

[info@rychnovska-reality.cz](mailto:info@rychnovska-reality.cz)

+420 608311722