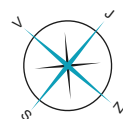
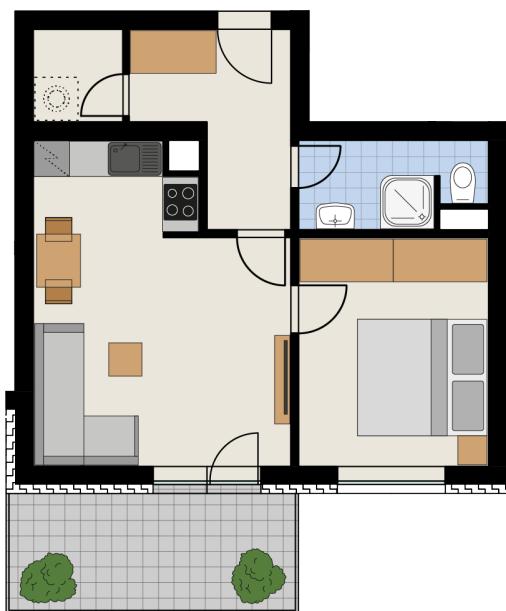


REZIDENCE JAVORNICKÁ

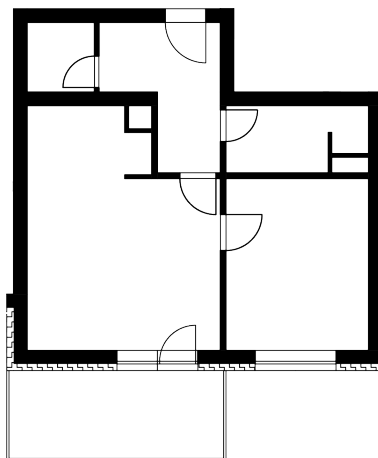
Bytové domy Rychnov nad Kněžnou



Umístění bytu na podlaží



Půdorys bytu
(výřez z dokumentace)



Upozornění: Plochy jednotlivých místností jsou pouze orientační. Vyobrazené zařízení v plánech bytu (nábytek, kuchyňská linka, el. spotřebiče atd.) není součástí dodávky. Rozsah dodávky je specifikován ve standardu. Investor si vyhrazuje právo na drobné úpravy.

BUDOVA - E

kód bytu - 1929/18

Podlaží: 2

Číslo bytu: E-2-9



pohled od SEVEROZÁPADU

| | |
|-----------------------|---------------------------|
| Obývací pokoj + KK | 20,6 m ² |
| Pokoj | 12,1 m ² |
| Chodba | 6,7 m ² |
| Koupelna+WC | 4,3 m ² |
| Komora | 2,3 m ² |
| Balkón | 9,3 m ² |
| Vnitřní užitná plocha | 46,40m ² |
| Podlahová plocha | 48,9 m ² |
| Celková plocha | 58,2 m² |

Rezidence Javornická s.r.o.

Komenského 41, 516 01 Rychnov nad Kněžnou

www.rychnovska-realitni.cz

info@rychnovska-realitni.cz

420 608 311 722