

# REZIDENCE JAVORNICKÁ

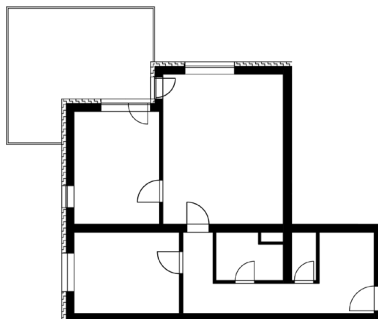
Bytové domy Rychnov nad Kněžnou



Umístění bytu na podlaží



Půdorys bytu  
(výřez z dokumentace)



Upozornění: Plochy jednotlivých místností jsou pouze orientační. Vyobrazené zařízení v plánech bytu (nábytek, kuchyňská linka, el. spotřebiče atd.) není součástí dodávky. Rozsah dodávky je specifikován ve standardu. Investor si vyhrazuje právo na drobné úpravy.

## BUDOVA - E

kód bytu - 1929/30

Podlaží: 4

Číslo bytu: E-4-3



pohled od JIHOVÝCHODU

Obývací pokoj + KK	23,8 m <sup>2</sup>
Pokoj	12,7 m <sup>2</sup>
Pokoj	11,3 m <sup>2</sup>
Chodba	13,4 m <sup>2</sup>
Koupelna	3,9 m <sup>2</sup>
WC	1,6 m <sup>2</sup>
Balkón	20,4 m <sup>2</sup>
Vnitřní užitná plocha	66,7 m <sup>2</sup>
Podlahová plocha	70,7 m <sup>2</sup>
<b>Celková plocha</b>	<b>91,1 m<sup>2</sup></b>

**Rezidence Javornická s.r.o.**

Komenského 41, 516 01 Rychnov nad Kněžnou

[www.rychnovska-realitni.cz](http://www.rychnovska-realitni.cz)

[info@rychnovska-realitni.cz](mailto:info@rychnovska-realitni.cz)

420 608 311 722