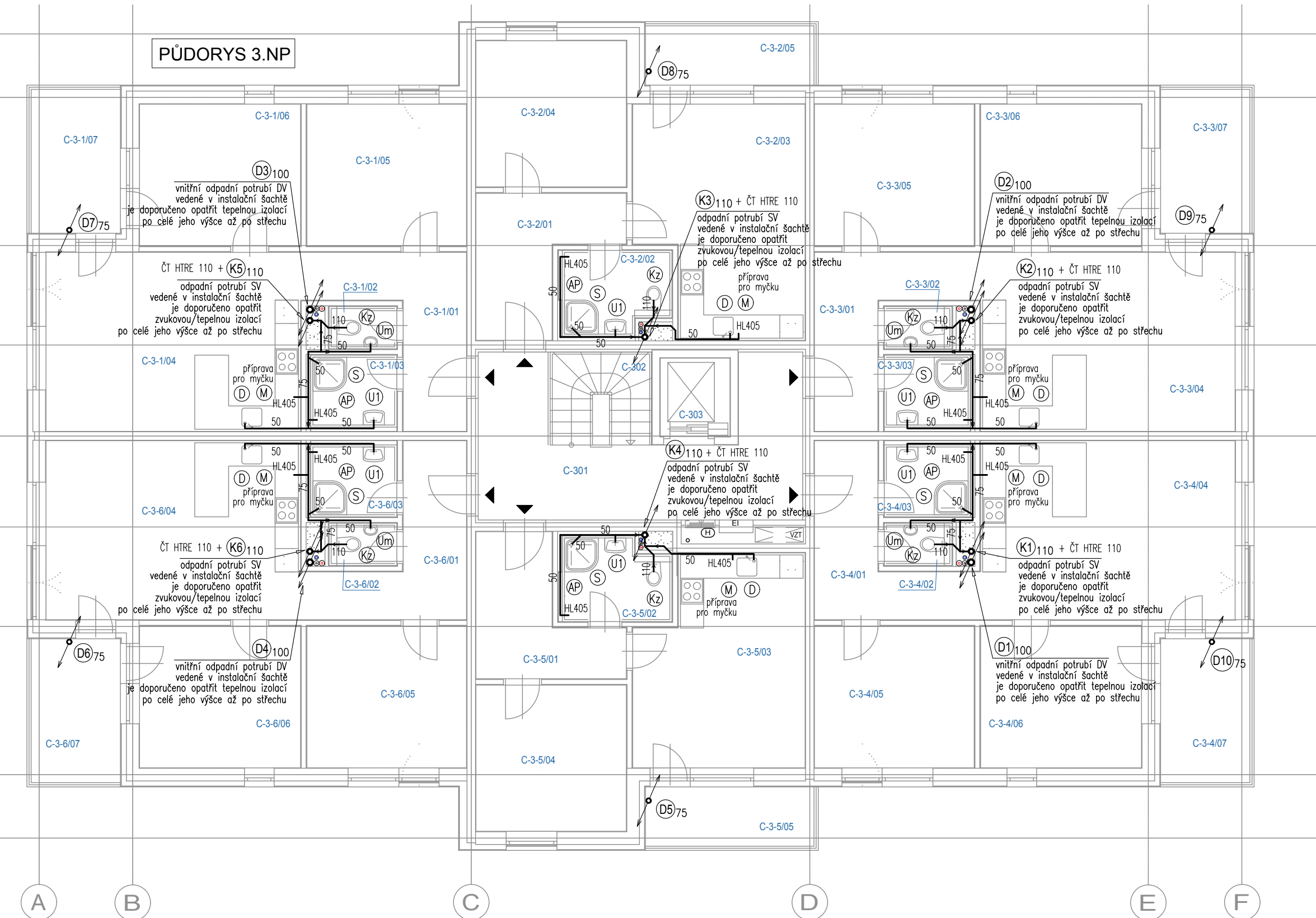


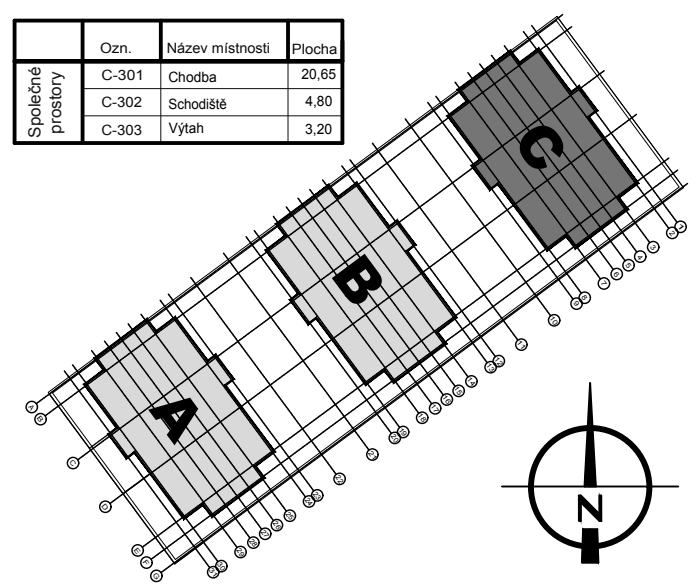
PŮDORYS 3.NP



LEGENDA MÍSTNOSTÍ:

Ozn.	Název místnosti	Plocha	
		ČUP	CP
3 + KK	C-3-1/01 Chodba	9,10	72,35
	C-3-1/02 WC	1,60	
	C-3-1/03 Koupelna	3,65	
	C-3-1/04 Obývací pokoj + kk	25,45	
	C-3-1/05 Pokoj	12,65	
	C-3-1/06 Pokoj	12,75	
	C-3-1/07 Balkón	7,15	
2 + KK	C-3-2/01 Chodba	8,35	51,55
	C-3-2/02 Koupelna + WC	5,00	
	C-3-2/03 Obývací pokoj + kk	20,30	
	C-3-2/04 Pokoj	12,30	
	C-3-2/05 Balkón	5,60	
3 + KK	C-3-3/01 Chodba	9,10	72,35
	C-3-3/02 WC	1,60	
	C-3-3/03 Koupelna	3,65	
	C-3-3/04 Obývací pokoj + kk	25,45	
	C-3-3/05 Pokoj	12,65	
	C-3-3/06 Pokoj	12,75	
	C-3-3/07 Balkón	7,15	
3 + KK	C-3-4/01 Chodba	9,10	72,35
	C-3-4/02 WC	1,60	
	C-3-4/03 Koupelna	3,65	
	C-3-4/04 Obývací pokoj + kk	25,45	
	C-3-4/05 Pokoj	12,65	
	C-3-4/06 Pokoj	12,75	
	C-3-4/07 Balkón	7,15	
2 + KK	C-3-5/01 Chodba	8,35	51,55
	C-3-5/02 Koupelna + WC	5,00	
	C-3-5/03 Obývací pokoj + kk	20,30	
	C-3-5/04 Pokoj	12,30	
	C-3-5/05 Balkón	5,60	
3 + KK	C-3-6/01 Chodba	9,10	72,35
	C-3-6/02 WC	1,60	
	C-3-6/03 Koupelna	3,65	
	C-3-6/04 Obývací pokoj + kk	25,45	
	C-3-6/05 Pokoj	12,65	
	C-3-6/06 Pokoj	12,75	
	C-3-6/07 Balkón	7,15	

Ozn.	Název místnosti	Plocha
C-3-01	Chodba	20,65
C-3-02	Schodiště	4,80
C-3-03	Výtah	3,20



Profese ZTI - kanalizace - odvod splaškových a dešťových vod

Legenda nového potrubí:
 ← PŘÍPOJOVACÍ KANALIZAČNÍ POTRUBÍ (HT-PP) – min. sklon 3 ‰

Vysvětlivky:
 ● K1-x NOVÉ ODPADNÍ POTRUBÍ (HT-systém, PP) – odvod splaškových vod od ZP
 ● D1-4 NOVÉ (VNITŘNÍ) ODPADNÍ POTRUBÍ (HT-systém, PP) – odvod dešť. vod přes střešní vtok
 ● D5-10 NOVÉ (VNĚJŠÍ/VNITŘNÍ) ODPADNÍ POTRUBÍ (PVC) – odvod dešť. vod přes terasový vtok

Upozornění:
 SVISLÉ ODPADNÍ A PŘÍPOJOVACÍ POTRUBÍ PRO ODVOD SPLAŠKOVÝCH I DEŠŤOVÝCH VOD (vnitřní svody) BUDE PŘEVEDENO Z ODPADNÍCH TRUBEK A TVAROVEK HT – systému (PP), PŘÍPADNĚ MŮŽE BÝT PŘEVEDENO Z TICHÝCH ODPADNÍCH TRUBEK A TVAROVEK SYSTÉMU SKOLAN dB (minerálně zesílený PP).
 VEŠKERÉ ODPADNÍ KAN. POTRUBÍ V INST. ŠACHTÁCH I POTRUBÍ OPLAŠTĚNÉ SDK DESKAMI BUDE OPATŘENO ZVUKOVOU IZOLACÍ MIN. TL. 20 mm. PŘÍPOJOVACÍ POTRUBÍ – NEVĚTRANĚ PŘI DÉLCE VĚTŠÍ NEŽ 4m, ALE MAX. 6m BUDE OPATŘENO ČISTIČNÍMI TVAROVKAMI.
 PŘÍPOJOVACÍ POTRUBÍ – VĚTRANĚ – VĚTRACÍ POTRUBÍ SE NA PŘÍPOJOVACÍ POTRUBÍ NAPŮJÍ SHORA.
 ČISTIČNÍ TVAROVKY HTRE NA VŠECH ODPADNÍCH POTRUBÍCH SPLAŠKOVÉ KANALIZACE BUDOU OSAZENY cca v 0,8–1,0 m NAD PODLAHOU V KAŽDEM PODLAŽÍ, PŘÍPADNĚ DLE DOMLUUVY S HLAVNÍM PROJEKTANTEM.
 ČISTIČNÍ TVAROVKY HTRE NA VŠECH ODPADNÍCH POTRUBÍCH VNITŘNÍ DEŠŤOVÉ KANALIZACE BUDOU OSAZENY BUŮ V NEJNÍŽŠÍM PODLAŽÍ cca v 1,0 m NAD PODLAHOU NEBO NA LEŽATÉM POTRUBÍ, PŘÍPADNĚ DLE DOMLUUVY S HLAVNÍM PROJEKTANTEM.
 ROZMĚRY A POLOHA REVIZNÍCH DVÍŘEK – BUDOU UPŘESNĚNY PO DOMLUUVĚ S PROJEKTANTEM STAVEBNÍ ČÁSTI.
 UCHYCENÍ KANALIZAČNÍHO POTRUBÍ BUDE PŘEVEDENO POMOCÍ ZVUKOVĚ IZOLAČNÍCH OBJEMEK – UCHYCENÍ SVISLÉHO ODPADNÍHO POTRUBÍ BUDE PŘEVEDENO VE STROPNÍ KONSTRUKCI A MINIMÁLNĚ V POLOVINĚ PŘÍSLUŠNÉHO PATRA KE ZDĚNÉ KONSTRUKCI.

POŽÁRNÍ ÚPRAVY – PŘI PROSTUPU POTRUBÍ DO JINÉHO POŽÁRNÍHO ÚSEKU – BUDE PŘEVEDENO UTĚSNĚNÍ CERTIFIKOVANÝM PROTIPOŽÁRNÍM SYSTÉMEM!
 DRÁŽKY A PROSTUPY, PŘÍPADNĚ REVIZNÍ OTVORY S DVÍŘKY SOUVISEJÍCÍ S PROJEKTEM ZDRAVOTECHNIKY BUDOU UPŘESNĚNY V PRŮBĚHU REALIZACE, V KOORDINACI S PROJEKTEM STAVEBNÍ ČÁSTI A OSTATNÍCH PROFESÍ!
 PŘI REALIZACI JE NUTNO DBÁT NA DODRŽENÍ PODMINEK SOUBĚŽNÉHO VEDENÍ A KRÍŽENÍ ROZVODŮ JEDNOTLÝCH PROFESÍ! ZARÍZOVACÍ PŘEDMĚTY (ZP) JSOU POPSÁNY V TECHNICKÉ ZPRÁVĚ (při realizaci ZTI nutno zajistit soulad s návrhem kuch. linky).
 Vnitřní kanalizace je kótována (vztažena) k ±0,000 v objektu, příp. k čisté podlaze daného podlaží!

IZOLACE TRUBEK:
 K zamezení vzniku kondenzátu zpravidla dostačuje vhodný izolační materiál tloušťky 2–3 cm. Důležitý je důkladně nepropustný vnější povrch potrubní izolace, aby bylo zamezeno pronikání vlhkosti do izolační roviny. Izolace proti zvuku šířícímu se vzduchem, příp. tělesy:
 K montáži potrubí na stropě nebo na stěně je nutno použít upevňovací materiál umožňující absorpci zvuku šířícího se tělesy. V případě stěnových a stropních průchodů je pro zajištění zvukové izolace nutné obalit potrubní větve vhodným izolačním materiálem, (např. 4 mm PE hadice). Postačují i jen malé stykové body (např. zbytky malty mezi potrubní větví a stěnou), aby v případě zvuku šířícího se tělesy došlo k vytvoření akustického mostu. Při volné montáži v šachtě není celoplošná zvuková izolace potrubí nutná, spíše doporučená. Při montáži do stěrby a následném zakrytí omítkou a dále při zabetonování potrubí je pro absorpci zvuku šířícího se tělesy nezbytné nutná izolační hadice (4 mm PE).

±0,000 = 347,50 m n.m. Bpv.

Generální projektant: ADAM PRVNÍ s.r.o. architektonický atelier Jindřichská 746 530 02 Pardubice tel 466 655 150 fax 466 655 149 www.adam1.cz info@adam1.cz	Investor: anara s.r.o. Kostnická 598, Svítkov, 530 06 Pardubice
Název akce: BD RYCHNOV NAD KNĚŽNOU - JAVORNICKÁ	Stupeň projektu: Dokumentace pro vydání stavebního povolení (DSP)
Místo stavby k.ú. Rychnov nad Kněžnou, Javornická, 516 01 Rychnov nad Kněžnou	Číslo zakázky: 022019
Stavební objekt: SO 03 - BYTOVÝ DŮM C	Zodpovědný projektant: Ing. Marek Mojžíšek
Část projektu: D.3	HIP: Ing. arch. Jan Kovář, Ing. arch. Marek Adámek
Název dokumentu: PŮDORYS 3.NP - rozvod kanalizace	Vypracoval: Ing. Šárka Brňáková č.pará datum: 09/2019 měřítko: 1:100 číslo revize: formát: 2x A4