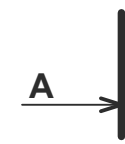
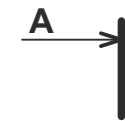
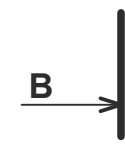
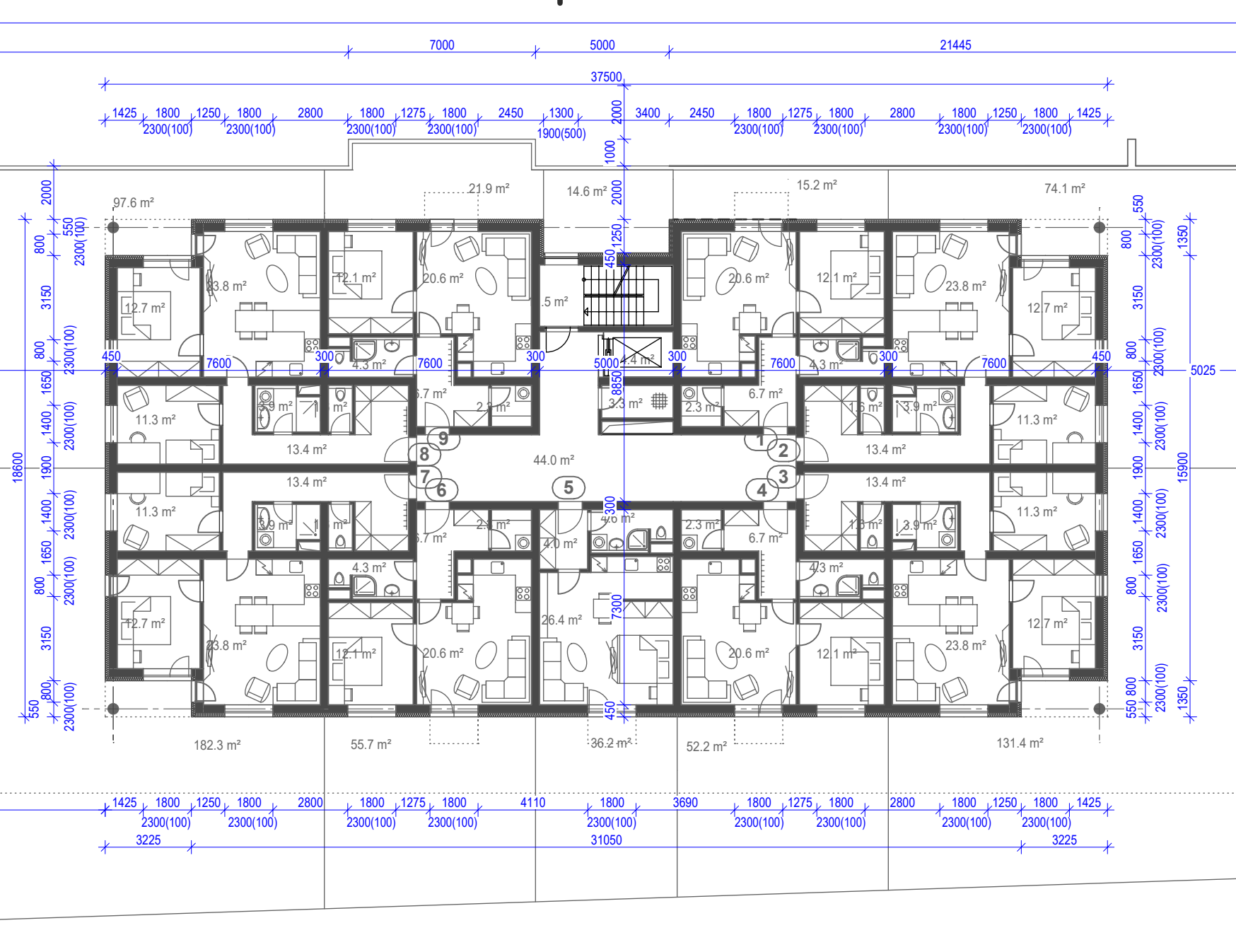
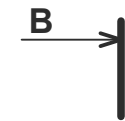


# DŮM D



# DŮM E



## LEGENDA MÍSTNOSTÍ DŮM D

byt	č.míst.	název místnosti	plocha m <sup>2</sup>	celkem m <sup>2</sup>
1	1.01	chodba	6,7	(48,9)
	1.02	komora	2,7	
	1.03	WC + koupelna	4,3	
	1.04	obytň. prostor + kk	20,6	
	1.05	ložnice	12,1	
	1.06	předzahrádka	15,2	
2	2.01	chodba	13,4	(70,7)
	2.02	koupelna	3,9	
	2.03	WC	1,6	
	2.04	obytň. prostor + kk	23,8	
	2.05	ložnice	12,7	
	2.06	pokoj	11,3	
	2.07	předzahrádka	97,6	
3	3.01	chodba	13,4	(70,7)
	3.02	koupelna	3,9	
	3.03	WC	1,6	
	3.04	obytň. prostor + kk	23,8	
	3.05	ložnice	12,7	
	3.06	pokoj	11,3	
	3.07	předzahrádka	189,9	
4	4.01	chodba	6,7	(48,9)
	4.02	komora	2,7	
	4.03	WC + koupelna	4,3	
	4.04	obytň. prostor + kk	20,6	
	4.05	ložnice	12,1	
	4.06	předzahrádka	65,6	
5	5.01	chodba	4,0	(36,0)
	5.02	WC + koupelna	4,6	
	5.03	obytň. prostor + kk	26,4	
	5.04	předzahrádka	45,2	
6	6.01	chodba	6,7	(48,9)
	6.02	komora	2,7	
	6.03	WC + koupelna	4,3	
	6.04	obytň. prostor + kk	20,6	
	6.05	ložnice	12,1	
	6.06	předzahrádka	69,0	
7	7.01	chodba	13,4	(70,6)
	7.02	koupelna	3,9	
	7.03	WC	1,6	
	7.04	obytň. prostor + kk	23,8	
	7.05	ložnice	12,6	
	7.06	pokoj	11,3	
	7.07	předzahrádka	65,2	
8	8.01	chodba	13,4	(70,7)
	8.02	koupelna	3,9	
	8.03	WC	1,6	
	8.04	obytň. prostor + kk	23,8	
	8.05	ložnice	12,7	
	8.06	pokoj	11,3	
	8.07	předzahrádka	97,4	
9	9.01	chodba	6,7	(48,9)
	9.02	komora	2,7	
	9.03	WC + koupelna	4,3	
	9.04	obytň. prostor + kk	20,6	
	9.05	ložnice	12,1	
	9.06	předzahrádka	15,2	
spol. prostory	101	schodiště	11,5	63,2
102	výtahová šachta	4,4		
103	chodba	44,0		
104	úklidová komora	3,3		
105	terasa	14,6		

±0,000 = 352,35 m n.n. Bpv.

<b>Zpracovatel:</b> ADAM PRVNÍ s.r.o., architektonický ateliér Jindřichská 746, 530 02 Pardubice, tel./fax: 466 655 149, tel.: 466 655 159, www.adam1.cz, info@adam1.cz		<b>D - Dokumentace objektu</b> Stupeň projektu: DUR Číslo zakázky: 07-2022 DUR	
<b>Název akce:</b> PROJEKT JAVORNICKÁ II - DUR 2 Sektor 1, domy D+E		Datum: 21.09.2023 Kreslil: D.Tustoš	
<b>Místo stavby:</b> k.ú. Rychnov nad Kněžnou, Javornická 516 01 <b>Investor:</b> Rychnovská realitní s.r.o. Lukavice 81, 516 03 Lukavice		č.v.: <b>D.03</b>	
<b>Název výkresu:</b> SO - 01 Dům D + E Půdorys 1.NP		Kontroloval: ing.arch.J.Kovář Měřítko: M1:200	

